

TREPCAMP™

Potenciamos a los emprendedores del futuro

DESARROLLANDO LA SIGUIENTE
GENERACIÓN DE EMPRENDEDORES

ENERO 2017



Es el principal programa de formación emprendedora dentro las iniciativas del Consejo México-Estados Unidos para el Emprendedurismo y la Innovación (MUSEIC), cuyo enfoque principal se centra en el emprendedor y en desarrollar las competencias necesarias para ayudar a sus participantes a convertirse en emprendedores exitosos.

Desde hace 4 años, 'TrepCamp se ha convertido en el principal programa de formación de jóvenes en emprendedores de alto impacto en el mundo.

+15,000
estudiantes

capacitados en programa en línea.

+1000 estudiantes
capacitados en programa avanzado en Estados Unidos.

TREPCAMP CUENTA CON UNA METODOLOGÍA SÓLIDA Y ÚNICA

BASA

DA EN EL MODELO DE COMPETENCIAS EMPRENDEDORAS™



TREPCAMP ACOMPAÑA A LOS ESTUDIANTES A LO LARGO DE SU TRAVESÍA EMPRENDEDORA

PROGRAMA EN LÍNEA
En el Programa de Competencias Emprendedoras conocerás las habilidades y mentalidades emprendedoras necesarias, para convertirte en un emprendedor de alto impacto.

ASSESSMENT CENTER

Diagnóstico en donde medirás tu nivel de desarrollo de tus competencias emprendedoras y crearás un plan de acción individualizado para tu travesía emprendedora.

DAYCAMP
Pon en práctica lo aprendido en línea, y forma parte de talleres de emprendimiento en tu localidad.

PROGRAMA AVANZADO
Simulador de emprendimiento de tres semanas inmersivas en los ecosistemas emprendedores más importantes del mundo.

THINKUP
Programa de preincubación de 14 semanas, donde se desarrollan proyectos innovadores y de alto impacto.

COMUNIDAD GLOBAL DE EMPRENDIMIENTO

Formarás parte de una comunidad de más de 15,000 emprendedores y expertos, y te vincularás con los principales actores del ecosistema.

EL PRIMER PASO
ES EL
**ASSESSMENT
CENTER** Y
POSTERIORMENTE
**EL PROGRAMA DE
COMPETENCIAS
EMPREENDEDORAS**

1

**Assessment
Center**

- Diagnóstico que mide el nivel de competencias emprendedoras.
- Reporte individualizado con retroalimentación de cómo desarrollar cada una de las áreas de oportunidad
- Plan de acción que mapea la travesía emprendedora

2

**Programa en
línea (20
hrs.)**

10 módulos basados en Modelo de Competencias Emprendedoras™

Cuentas individualizadas

Seguimiento personalizado por alumno

Biblioteca de contenidos adicionales

EL ASSESSMENT CENTER ES UN DIAGNÓSTICO QUE MIDE EL NIVEL DE COMPETENCIAS EMPRENDEDORAS Y DA COMO RESULTADO UN REPORTE INDIVIDUALIZADO

Reporte individualizado del nivel de competencias emprendedoras



Diagnóstico en línea sobre escenarios reales de emprendimiento



Plan de acción para definir y dar seguimiento a objetivos como emprendedor

MIDE TU NIVEL DE COMPETENCIAS EMPRENDEDORAS CON EL DIAGNÓSTICO

En este diagnóstico, los participantes se enfrentan a escenarios realistas en los que tienen que tomar decisiones que denotan mentalidades y habilidades emprendedoras.....

EJEMPLO

Tienes tiempo trabajando en un proyecto emprendedor y pronto tendrás que salir a levantar capital. Por el momento estás de vacaciones y vas en camino a tu destino turístico. De pronto, te das cuenta que al lado de ti está sentado un inversionista. **¿Qué harías?**



a
Me presento e intento entablar una conversación que me lleve a intercambiar contactos, de esta forma cuando esté listo para levantar capital podré buscarlo y hablar de negocios.

b
Aprovecho el momento y le hago un pitch de inversión. Estas oportunidades no se presentan todos los días.

c
Le comento que estoy haciendo un proyecto emprendedor y lo invito a ser mi mentor, seguro puede aportar valor y ayudarme con buenos consejos.

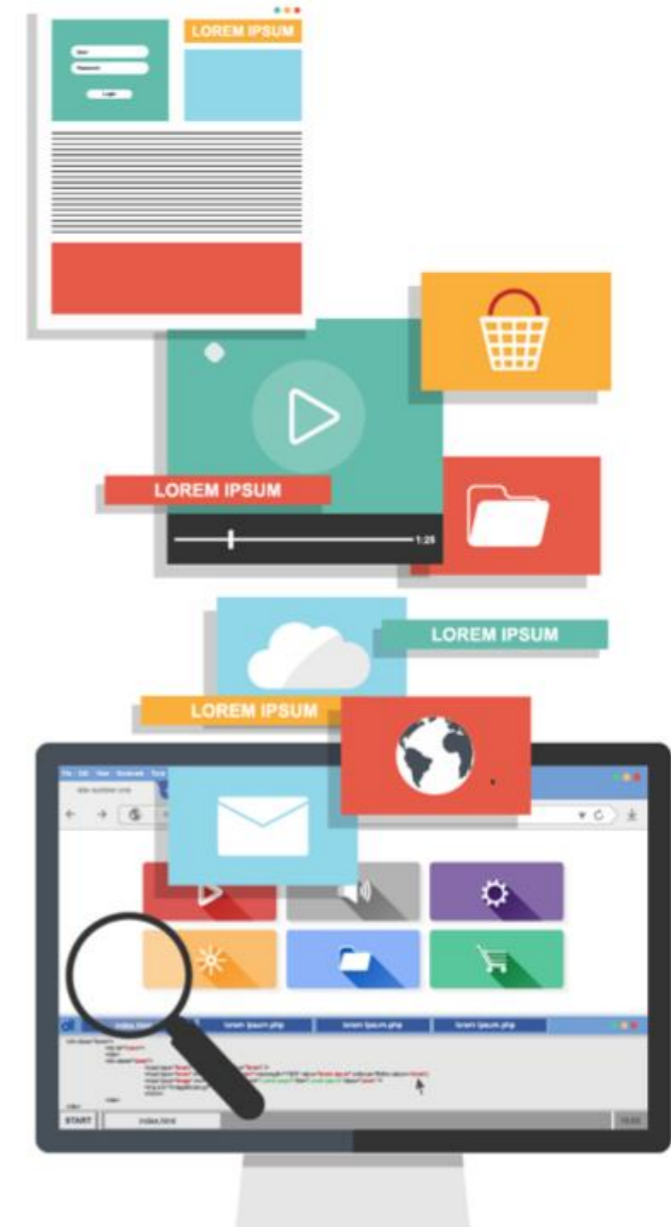
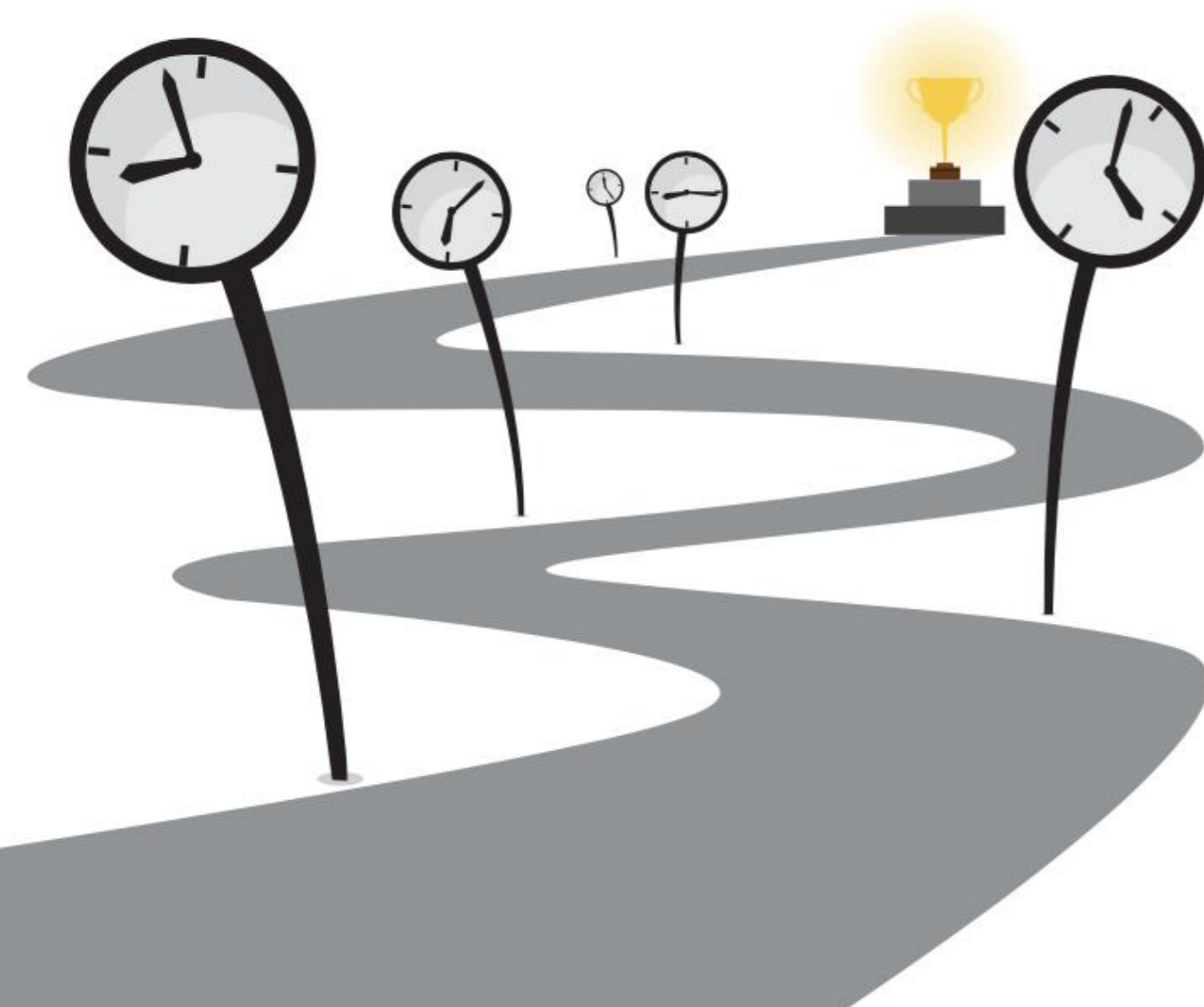
*El diagnóstico es bajo demanda y lo podrás realizar desde cualquier dispositivo inteligente.

COMO RESULTADO, LOS ESTUDIANTES RECIBEN UN **REPORTE INDIVIDUALIZADO** CON RETROALIMENTACIÓN DE CÓMO DESARROLLAR SUS COMPETENCIAS EMPRENDEDORAS



FINALMENTE LOS ESTUDIANTES
CREAN UN **PLAN DE ACCIÓN** PARA SU
DESARROLLO COMO
EMPREENDEDORES DE ALTO IMPACTO

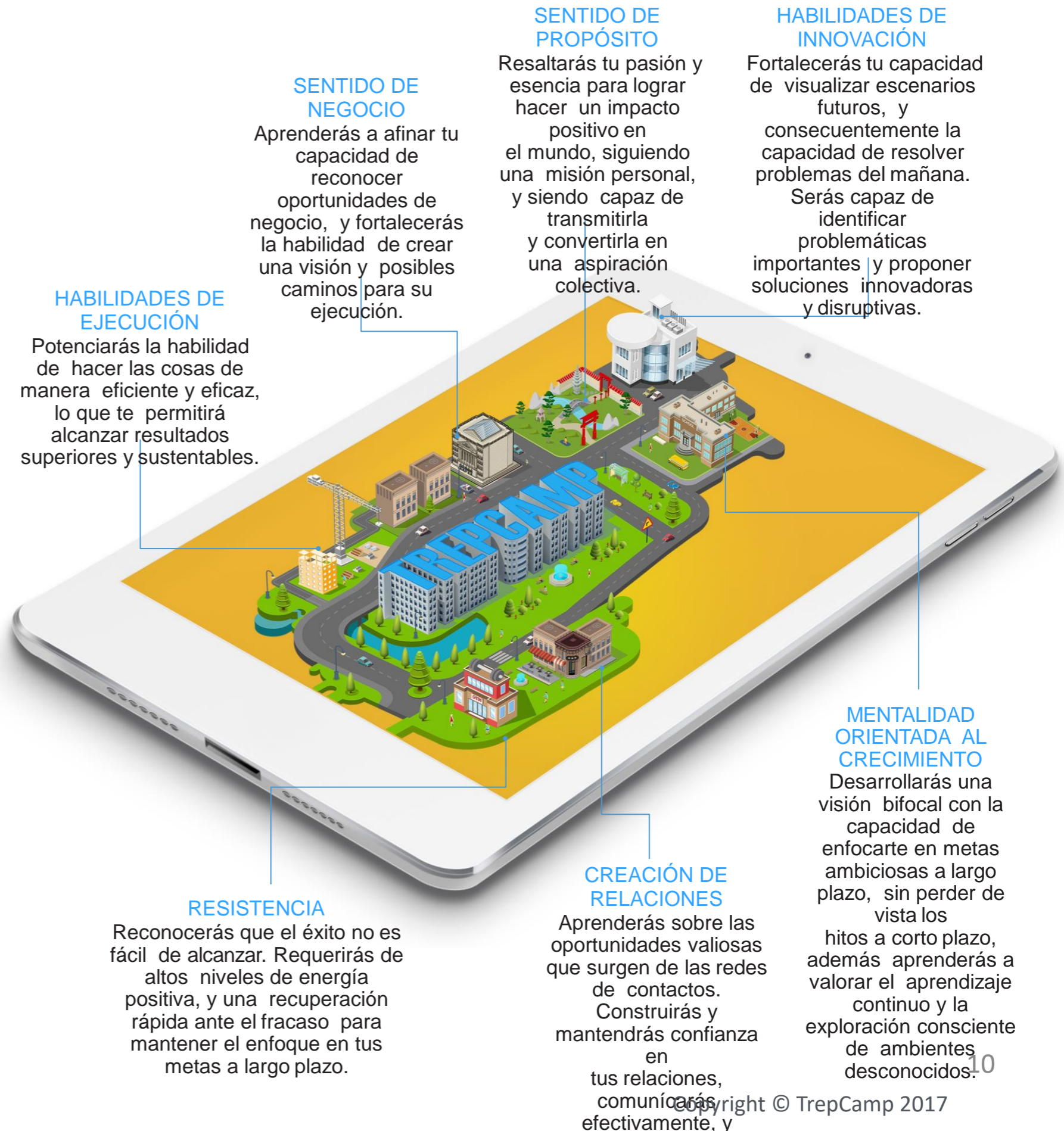
ADICIONALMENTE TIENEN
ACCESO A UNA **BIBLIOTECA DE
RECURSOS** PARA PROFUNDIZAR
EN SU FORMACIÓN



EN EL PROGRAMA EN LÍNEA

tendrás acceso a una plataforma de e-learning dentro de la cual conocerás más a fondo las competencias emprendedoras y aprenderás cómo desarrollarlas con apoyo de ejemplos reales.

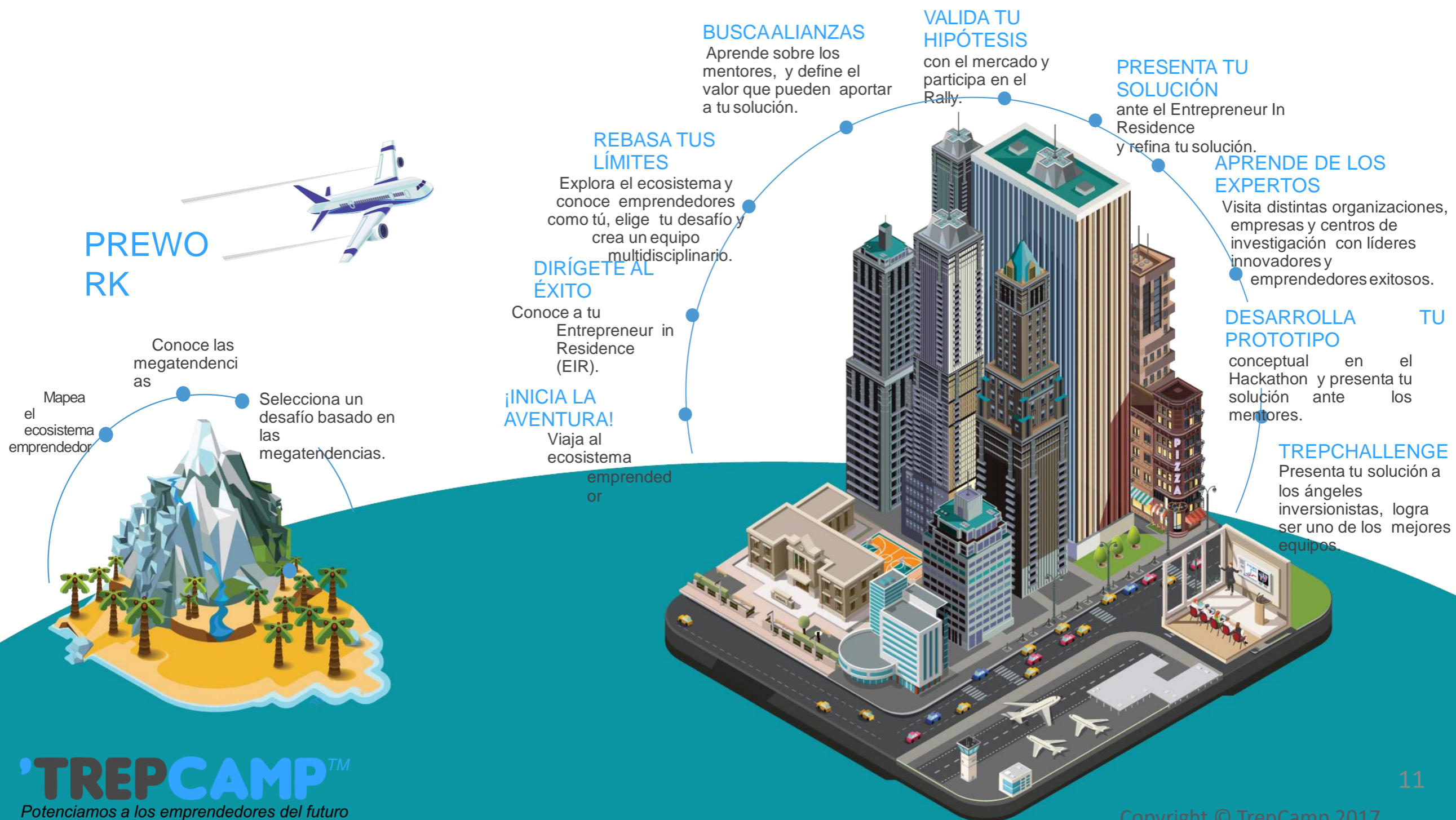
Se compone de 10 módulos interactivos, en los cuales resolverás pruebas que validarán tu entendimiento sobre las competencias y te permitirán pasar al siguiente módulo.



POSTERIOR AL PCE,

los participantes pasan a la segunda fase de TrepCamp en donde son evaluados para ganarse una beca al Programa Avanzado

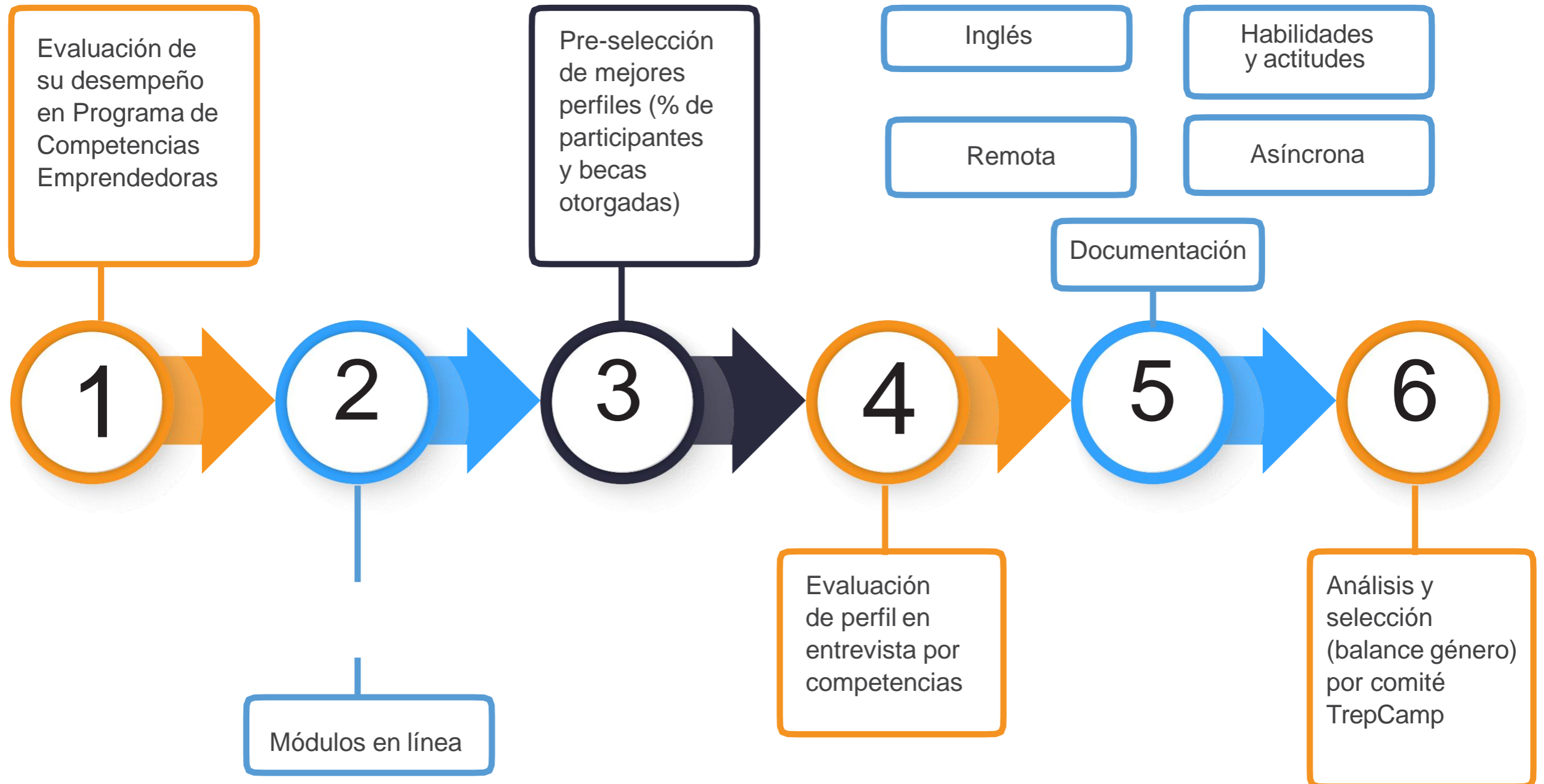
ECOSISTEMA EMPRENDEDOR



EL EQUIPO DE TREPCAMP SE ENCARGA DE LLEVAR EL PROCESO DE ASIGNACIÓN Y CONFIRMACIÓN DE BECA* CON PATROCINADORES PRIVADOS.



EL PROCESO DE SELECCIÓN DE BECADOS AL PROGRAMA AVANZADO SE DESGLOSA EN 6 FASES



LOS CRITERIOS DE ELEGIBILIDAD PARA ALGUNA DE NUESTRAS BECAS AL PROGRAMA AVANZADO SON:



Contar con un dominio del idioma inglés suficiente para sostener conversaciones de negocios



Contar con pasaporte y Visa Americana vigente (turista B1/B2)



Haber terminado el 100% de los módulos en línea en tiempo y forma con un desempeño sobresaliente



Resultados de la entrevista de selección final



Tener una actitud que vaya en línea con los valores del programa y de tu universidad y que demuestres a lo largo de todo el proceso



Nayeli Góngora

Coordinación del
programa Tel: +52 1 55
1798 4782

Email:
nayeli.gongora@impulsamexico.com

Alejandra Castaño

Relaciones
Institucionales Tel: +52
1 55 2720 3706

Email:
alejandra.castano@impulsamexico.com